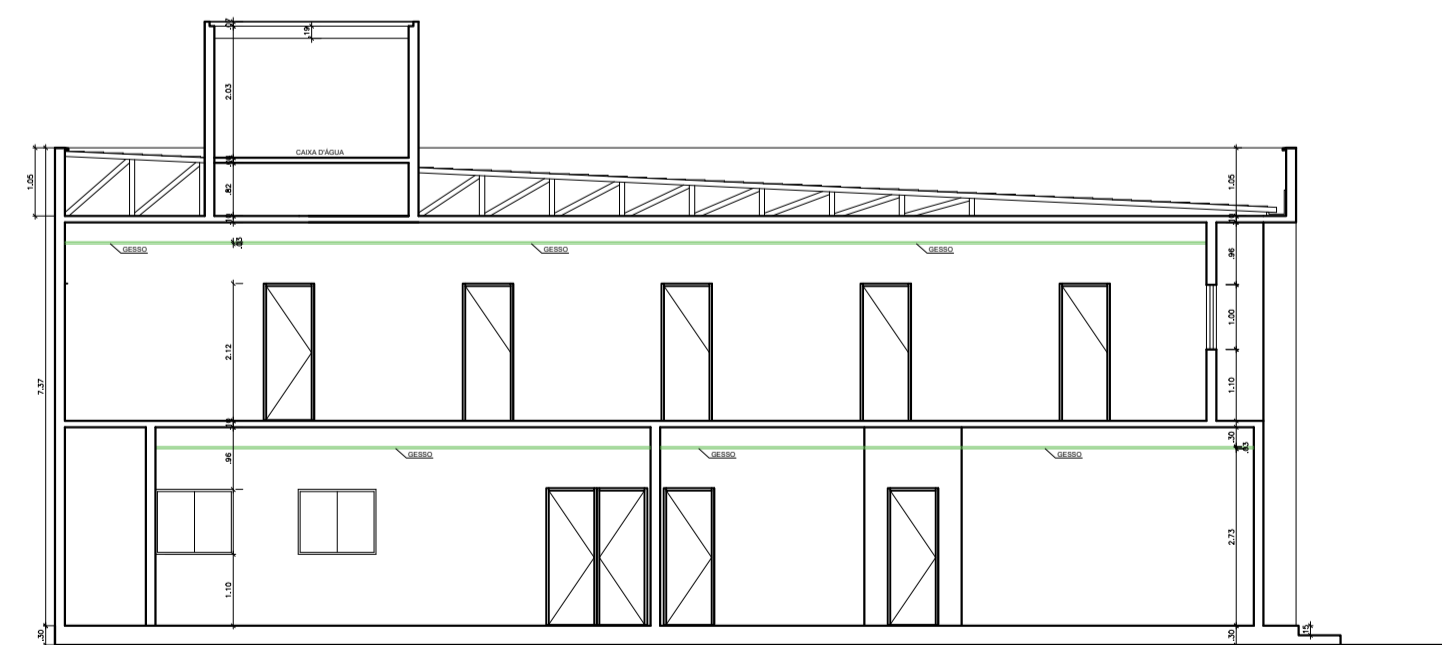
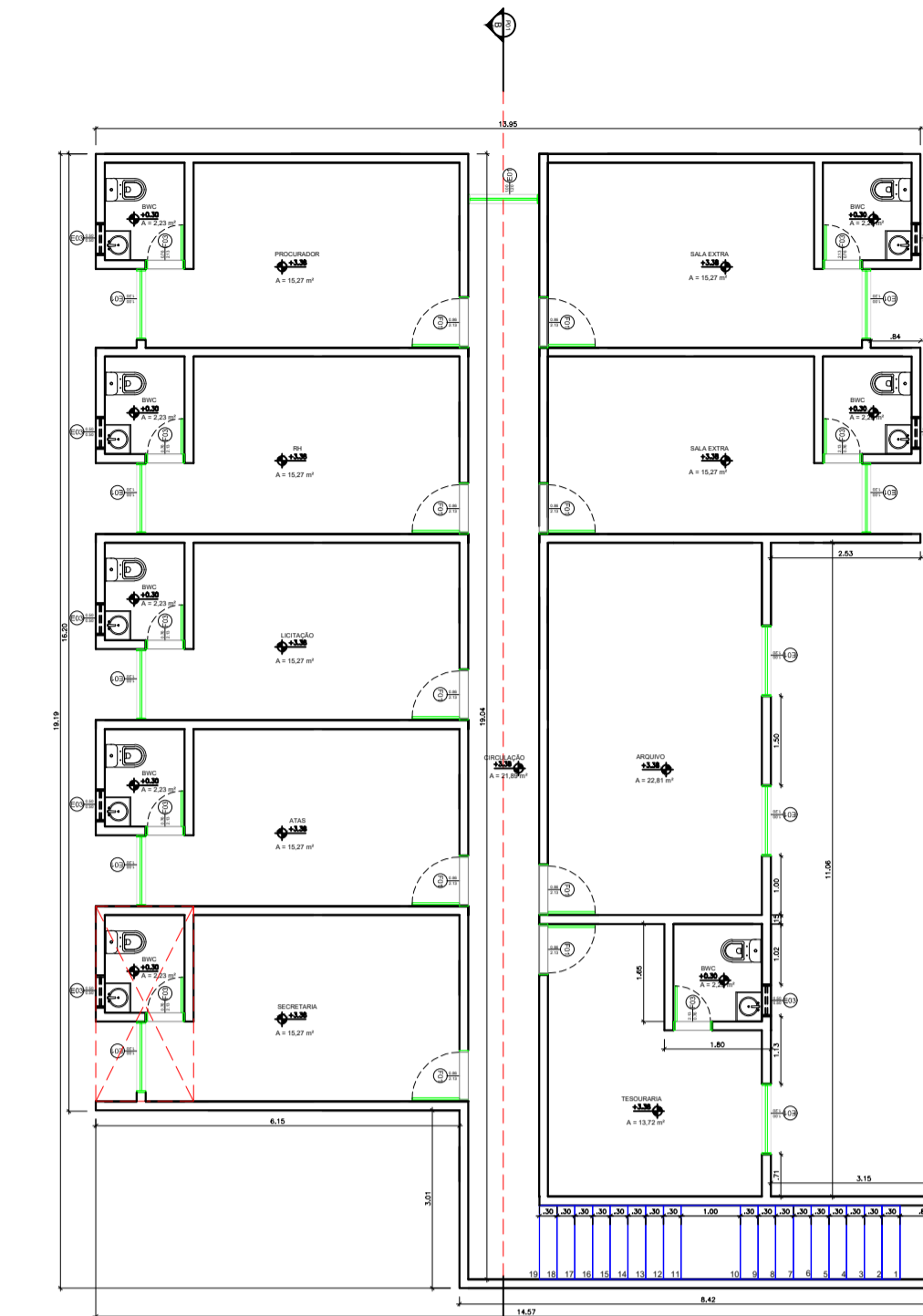




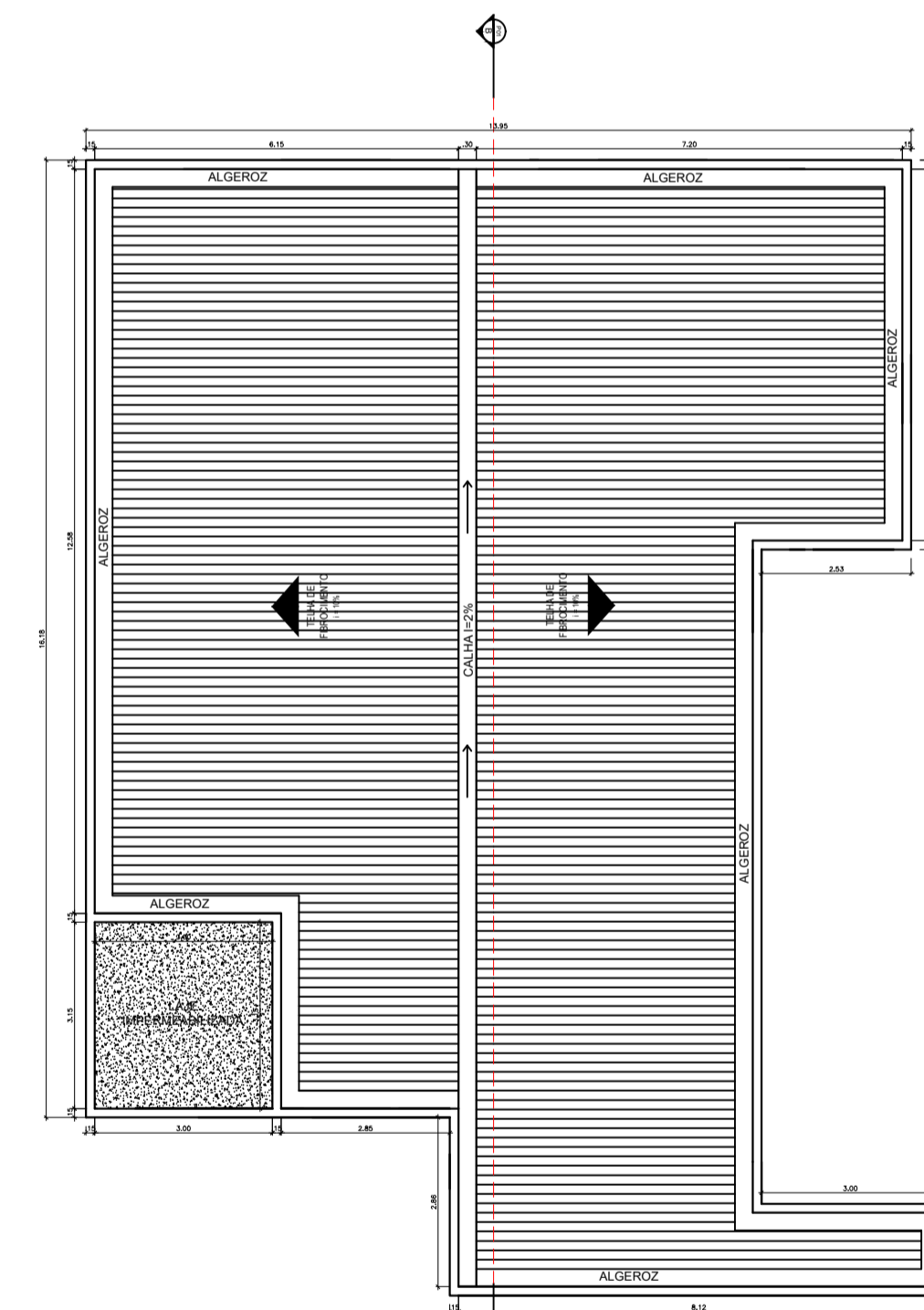
3 PLANTA BAIXA REFORMA - PAV. TÉRREO
CÂMARA MUNICIPAL ESC. 1/100 NM



5 CORTE BB
CÂMARA MUNICIPAL ESC. 1/75



3 PLANTA DE AMPLIAÇÃO 1º PAV.
CÂMARA MUNICIPAL ESC. 1/100 NM



3 PLANTA DE COBERTA
CÂMARA MUNICIPAL ESC. 1/100 NM

PROPRIETÁRIO: CÂMARA MUNICIPAL DE PATOS CNPJ: 09.309.618/00001-02

ENGENHEIRO: LUCAS SOUZA DOS SANTOS LEITÃO NUNES CREA: 1615595961

PROJETO ARQUITETÔNICO

PROJETO: REFORMA E AMPLIAÇÃO DA CÂMARA MUNICIPAL DE PATOS
ENDEREÇO: RUA HORACIO NOBREGA, 600, BELO HORIZONTE, PATOS/PB
PROPRIETÁRIO: CÂMARA MUNICIPAL DE PATOS

	RESPONSÁVEL	RUBRICA	DATA:	REVISÃO:
DESENHO			Novembro de 2021	
CÓPIA			ÁREA DO TERRENO: 1596,35 m²	
ART			ÁREA DA AMPLIAÇÃO: 211,37 m²	
			ÍNDICE DE APROV.: 2	

PRANCHA	DESENHO:	ESCALA:
01 / 01	PLANTA BAIXA DE REFORMA PLANTA BAIXA DE AMPLIAÇÃO COBERTA CORTE	INDICADAS

